



# La mixité : un atout stratégique face aux risques ?

Janvier 2022

**CONTACTS BVA OPINION :**

Christelle CRAPLET, Directrice de clientèle

The Bva logo is a white circle containing the letters 'Bva' in a bold, orange, sans-serif font.

# MÉTHODOLOGIE



Etude réalisée par BVA du 21 juin au 3 septembre 2021 auprès de 2183 diplômés des 10 écoles du réseau Grandes Ecoles au Féminin.



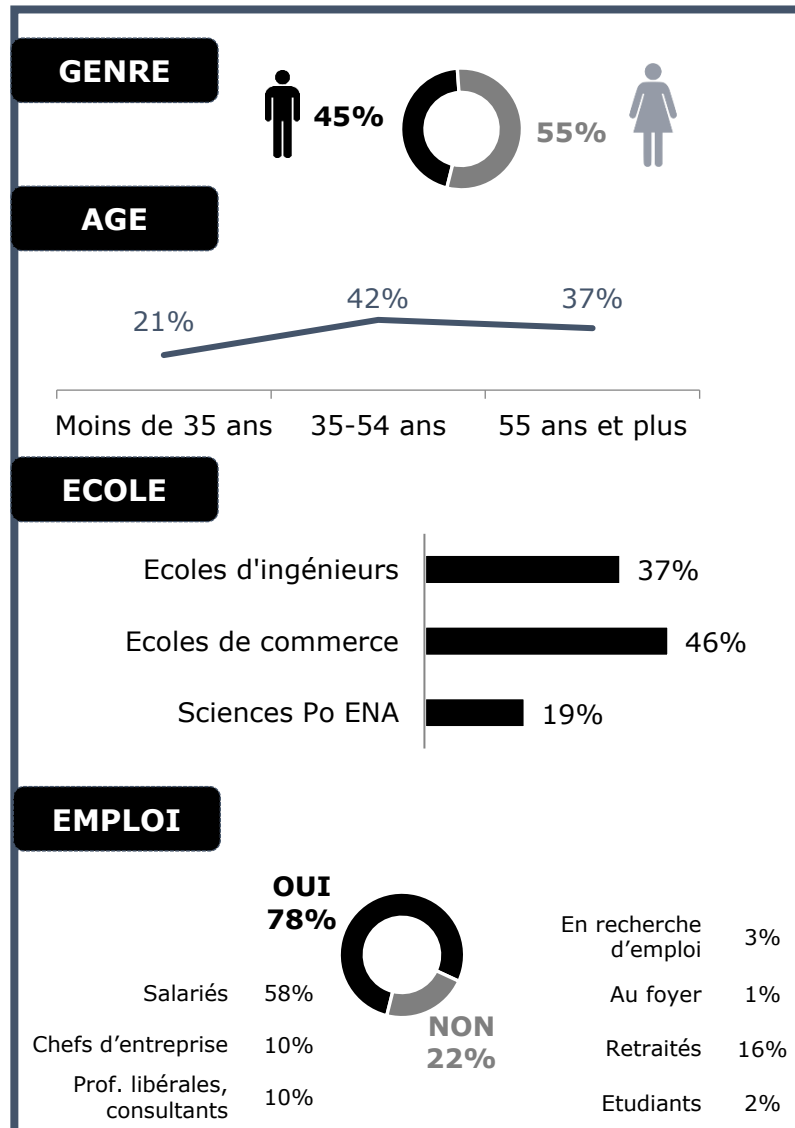
Etude réalisée grâce au soutien du réseau Alter Egales (Groupe Caisse des Dépôts), d'Engie, de GTT et de Tikehau Capital.



Questionnaire auto-administré par Internet.

Le questionnaire a été rédigé à l'issue d'une première phase d'étude qualitative (ateliers et entretiens avec des dirigeants), réalisée par **Thaé.**

# Structure de l'échantillon – 2183 personnes interrogées

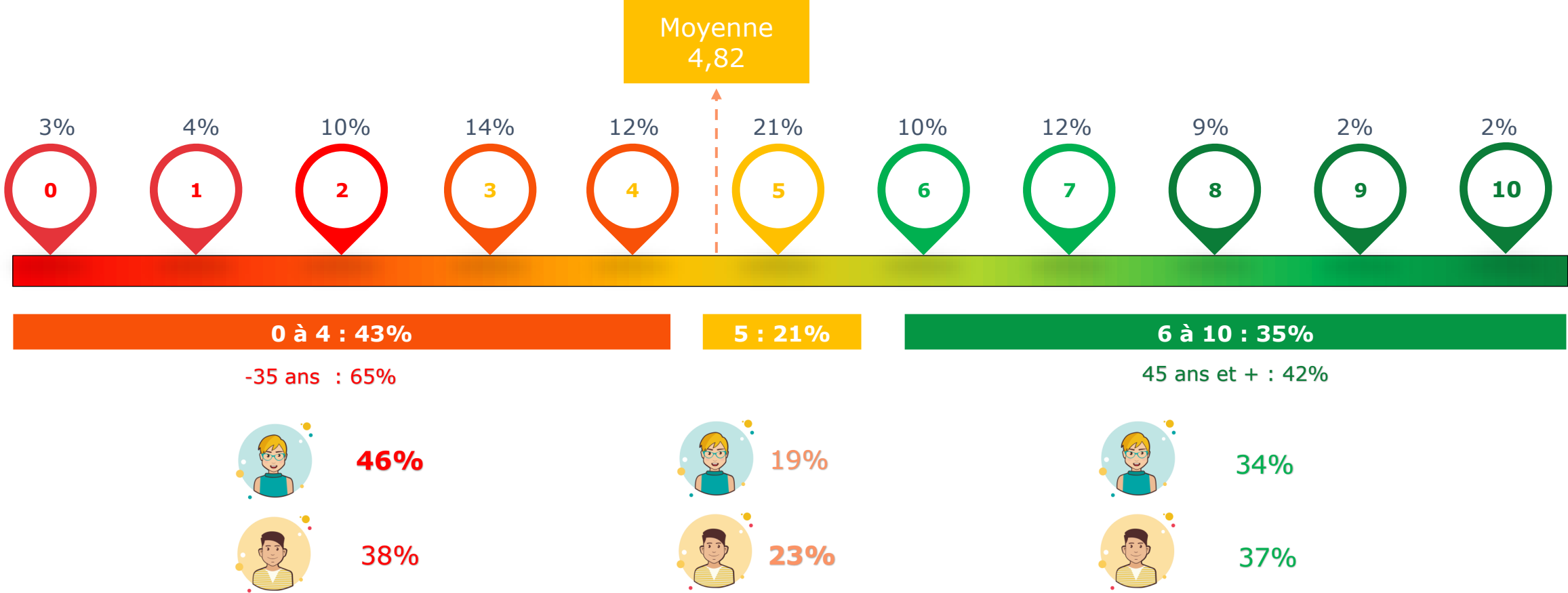


- **Quasiment autant d'hommes que de femmes ont répondu.** Les femmes qui ont répondu sont un peu plus jeunes, les hommes un peu plus âgés.
- **Des répondants de tous âges** pour analyser les réponses selon ce critère.
- Des répondants majoritairement **en emploi et salariés.**

# Une perception ambivalente du risque

# Le risque est perçu globalement plutôt négativement, notamment par les femmes et les plus jeunes

Quand vous entendez le mot « risque », cela vous évoque-t-il quelque chose de positif ou de négatif ? Donnez une note de 0 à 10, 0 signifiant que cela vous évoque quelque chose de très négatif, 10 que cela vous évoque quelque chose de très positif, les notes intermédiaires vous servant à nuancer votre jugement.  
Base : A tous (2183)



Nsp : 1%

Malgré tout, les diplômés voient davantage le risque comme une occasion de saisir une opportunité que comme une mise en danger, sauf chez les jeunes.

Selon vous, quand on prend des risques, cela consiste le plus souvent à...

Base : A tous (2183)

Se mettre  
en danger  
34%

- 35 ans : 55%

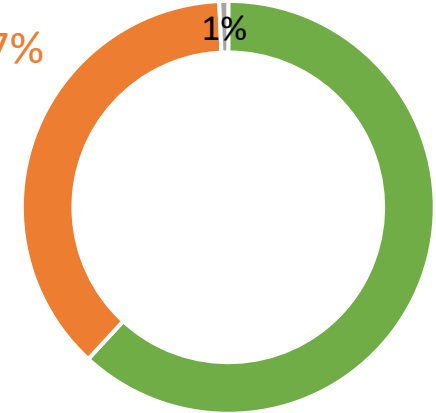


Saisir une  
opportunité  
65%



37%

Moins 35 ans :  
58%

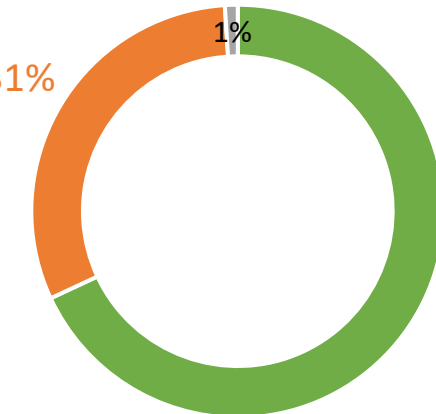


■ Saisir une opportunité ■ Se mettre en danger ■ NSP



31%

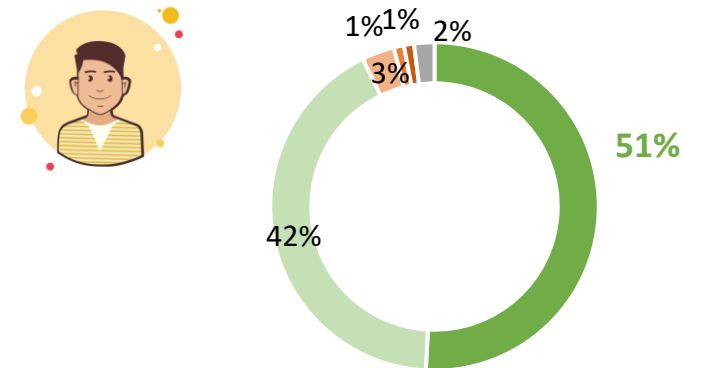
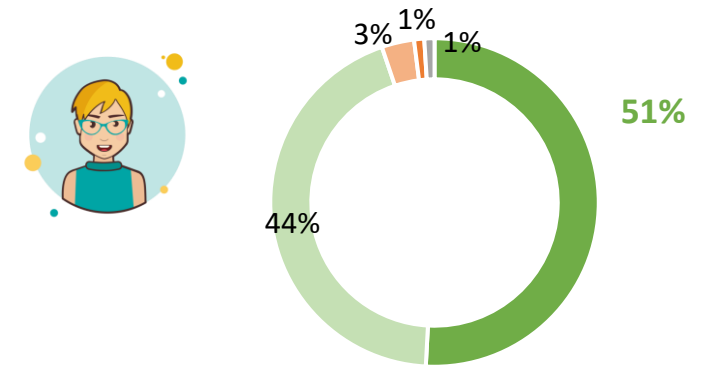
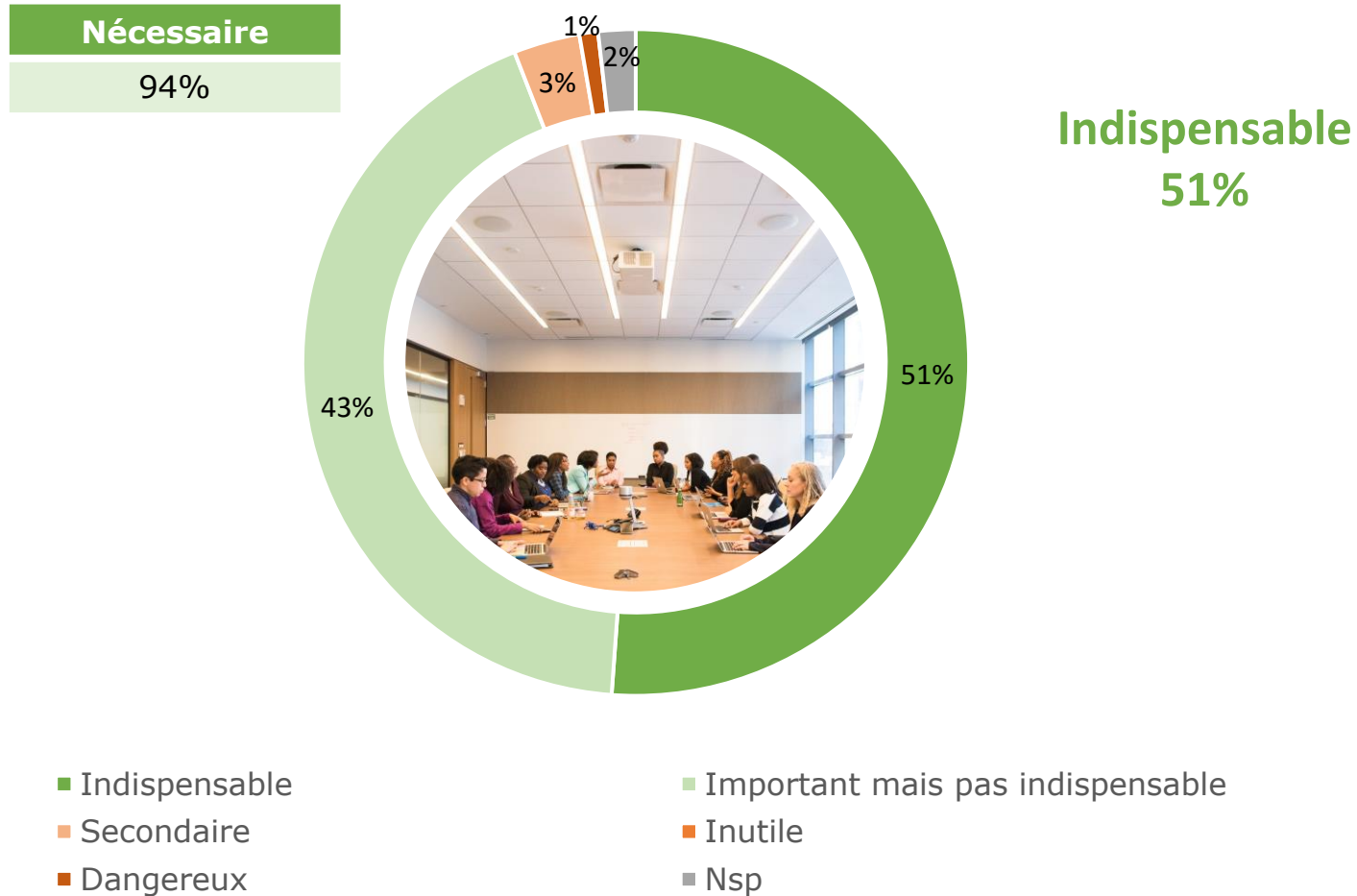
Moins 35 ans :  
49%



# La prise de risque est jugée importante et même indispensable dans une entreprise....

Selon vous, est-il indispensable, important mais pas indispensable, secondaire, inutile ou dangereux pour une entreprise / une organisation de prendre des risques ?

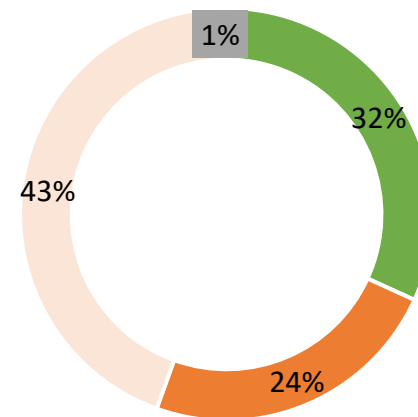
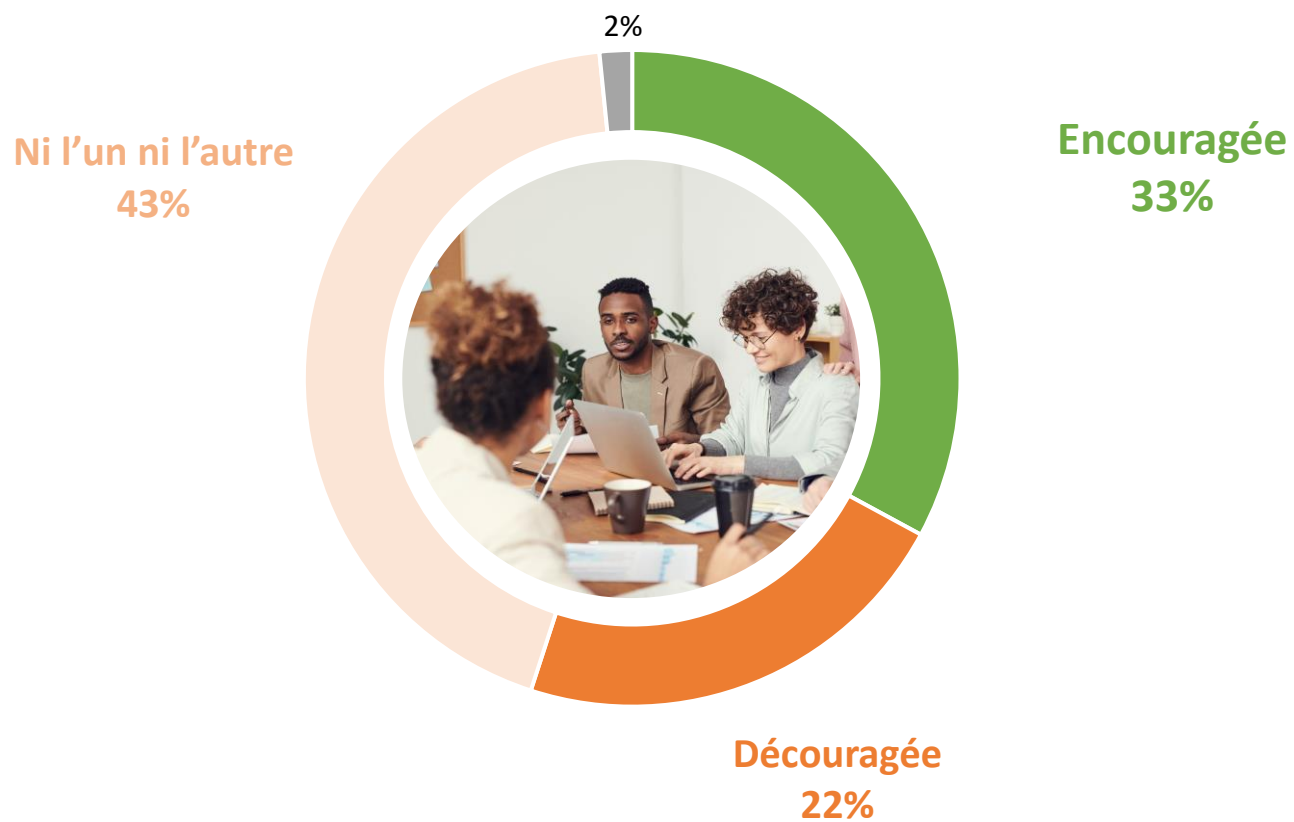
Base : A tous (2183)



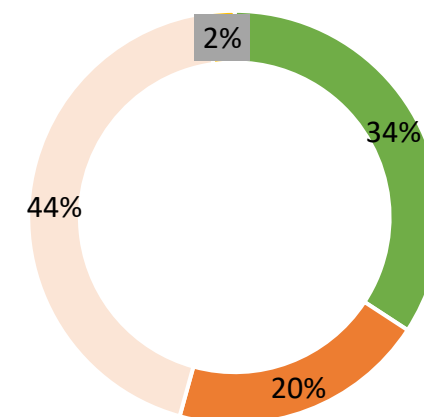
# ... mais seul un répondant sur trois pense qu'elle est encouragée dans son entreprise

Dans votre entreprise ou organisation\*, diriez-vous que la prise de risque est...

Base : A tous (2183)



■ Encouragée ■ Découragée ■ Ni l'un, ni l'autre ■ Nsp



\* Pour les consultants : « dans votre environnement professionnel »

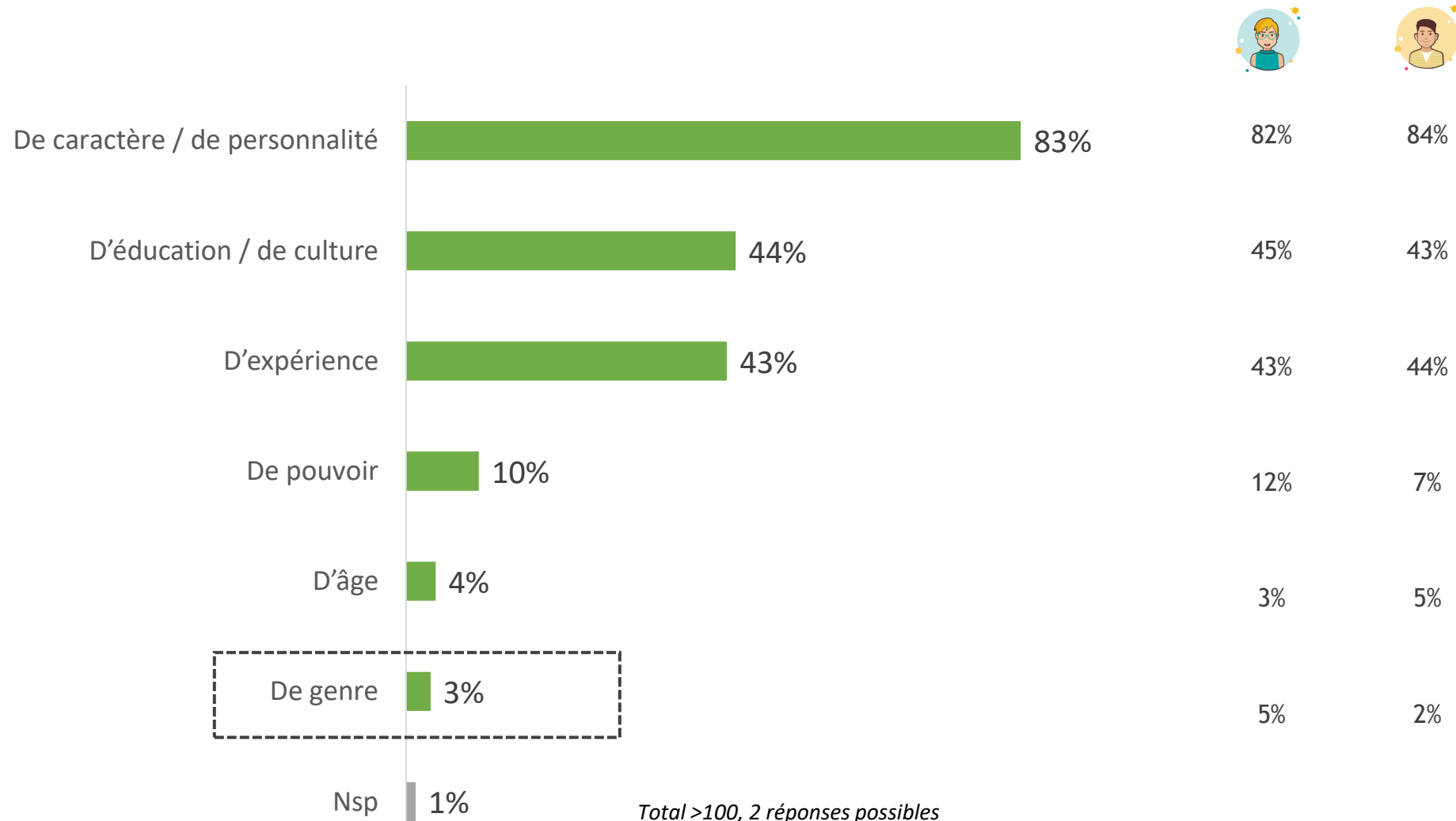


**Même si certains stéréotypes persistent, la prise de risque n'est pas perçue comme une question de genre**

La prise de risque est avant tout une question de personnalité pour les répondants. Seuls 3% en font principalement une question de genre.

**Prendre des risques, est-ce selon vous avant tout une question...**

Base : A tous (2183)

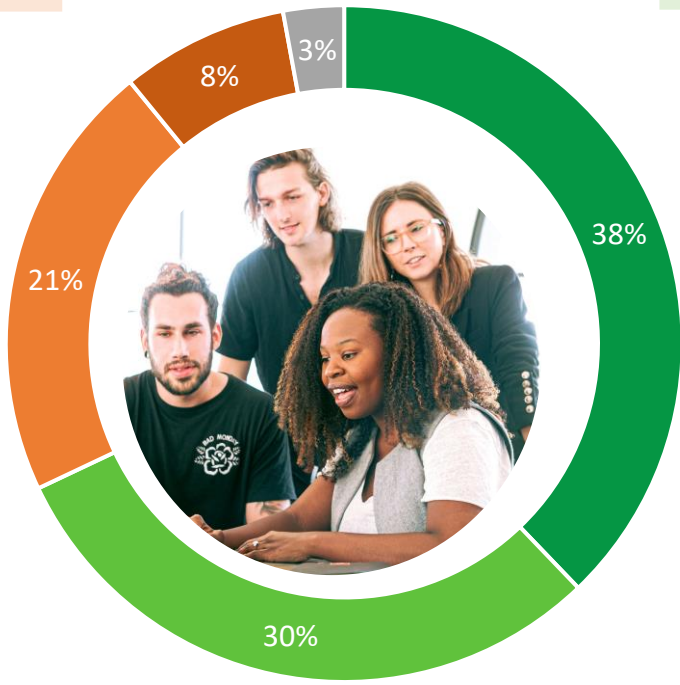


# Les répondants ont majoritairement le sentiment que femmes et hommes sont valorisés de la même manière quand ils prennent des risques

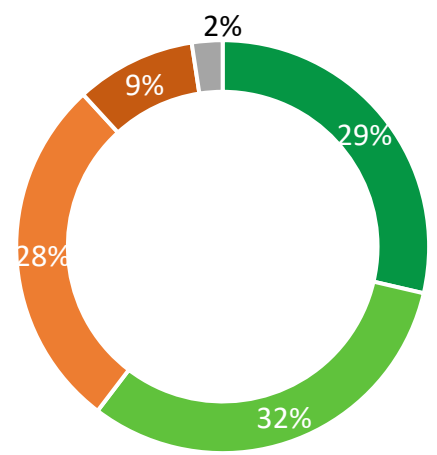
Dans votre entreprise ou organisation\*, avez-vous le sentiment que la prise de risque est valorisée au même niveau selon que c'est un homme ou une femme qui prend un risque ?  
 Base : A tous (2183)

**Non**  
29%

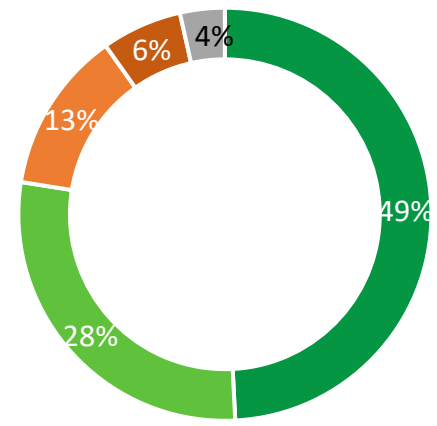
**Oui**  
68%



■ Oui, tout à fait ■ Oui, plutôt ■ Non, plutôt pas ■ Non, pas du tout ■ Nsp



**Oui**  
61%

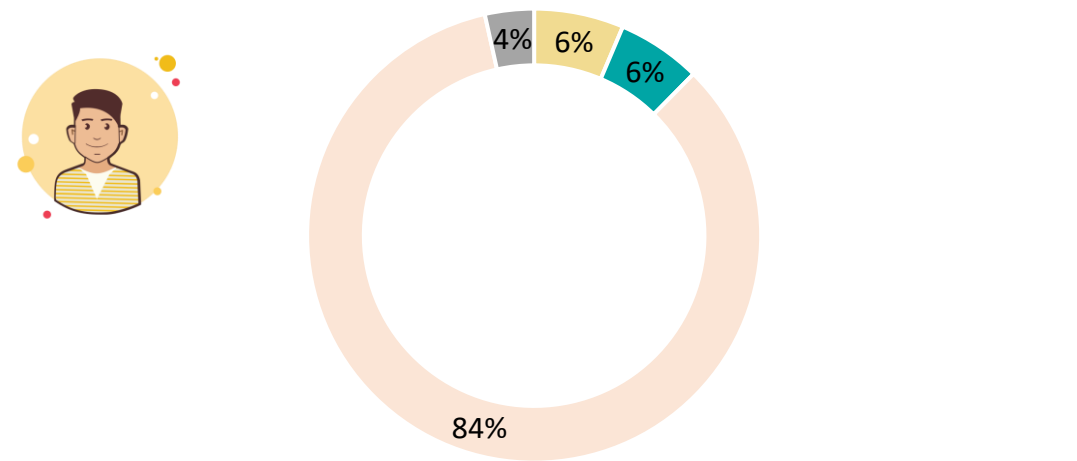
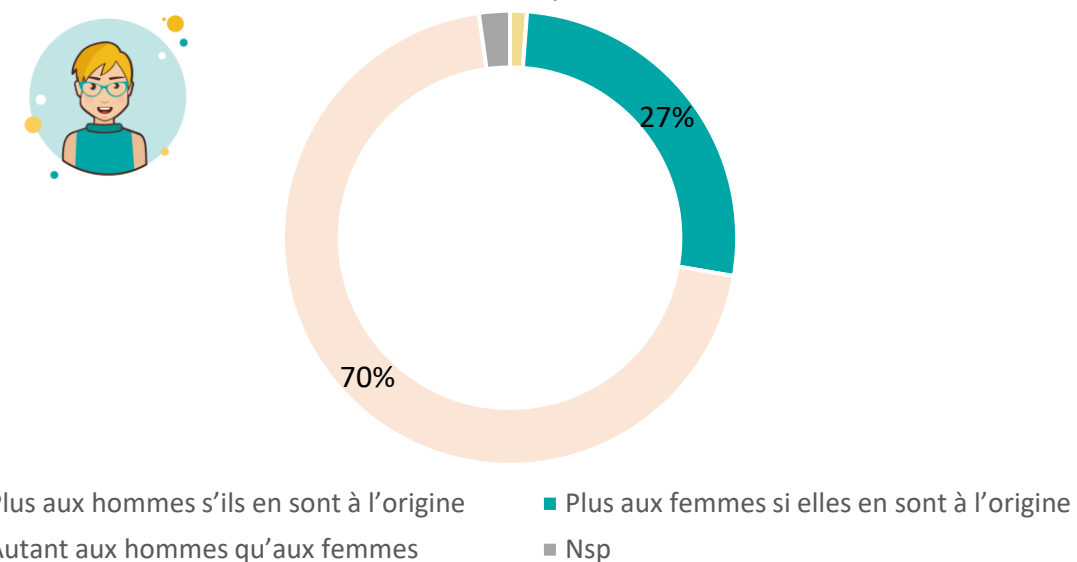
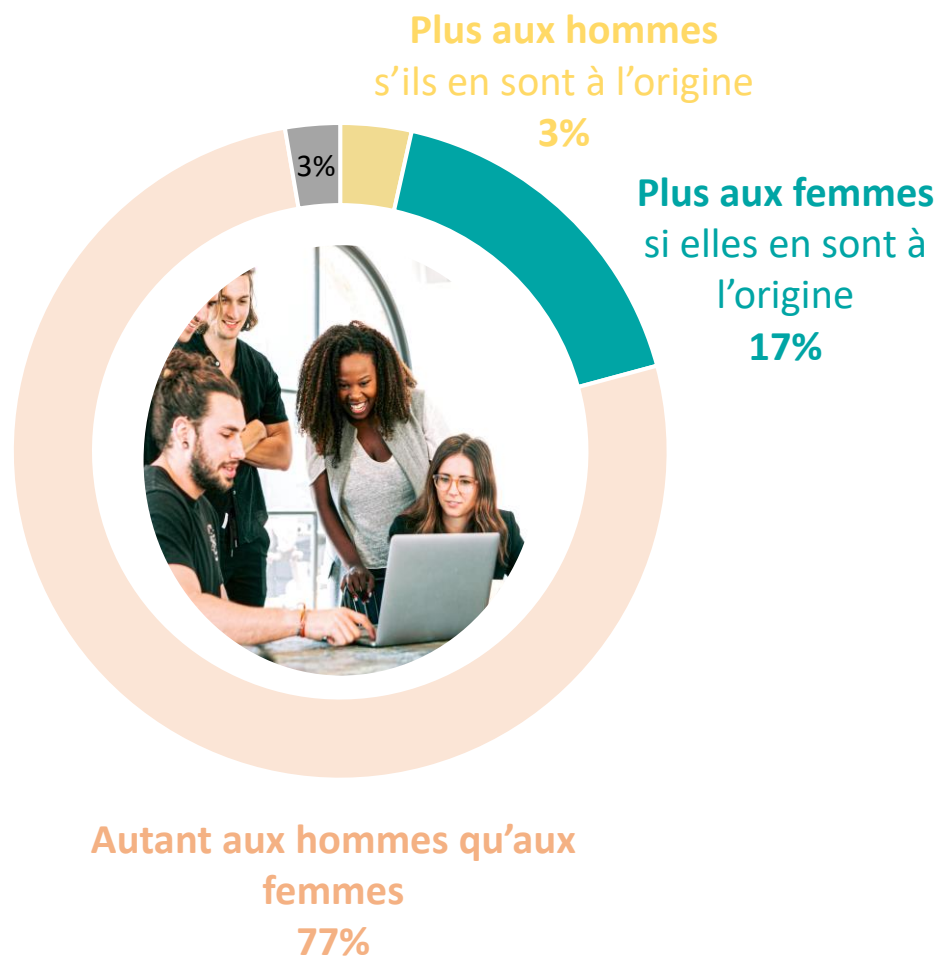


**Oui**  
77%

\* Pour les consultants : « dans votre environnement professionnel »

# En cas d'échec, les reproches sont adressés aussi bien aux hommes qu'aux femmes, même si ces dernières perçoivent davantage une différence de traitement

**Et diriez-vous que dans votre entreprise ou organisation\*, lorsque la prise de risque se solde par un échec, on le reproche généralement ...**  
*Base : A tous (2183)*

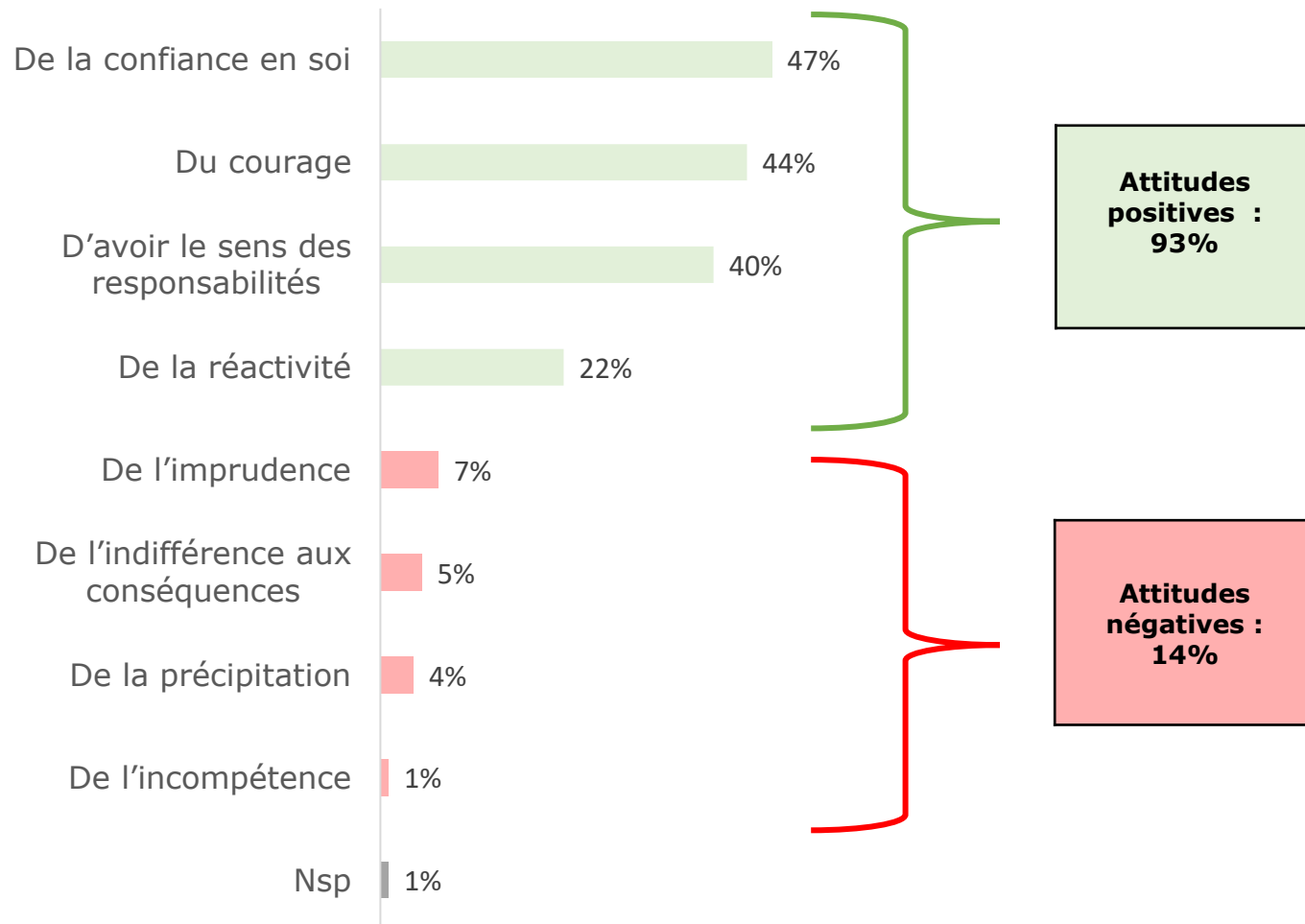


\* Pour les consultants : « dans votre environnement professionnel »

# Oser prendre des risques requiert avant tout de la confiance en soi selon les interviewés

## Prendre des risques, cela implique-t-il selon vous surtout...

Base : A tous (2183)



Total >100, 2 réponses possibles



**Courage : 48%**  
**Confiance en soi : 48%**  
Responsabilités : 36%  
Réactivité : 23%  
Indifférence : 6%  
Imprudence : 6%  
Précipitation : 3%  
Incompétence : 1%

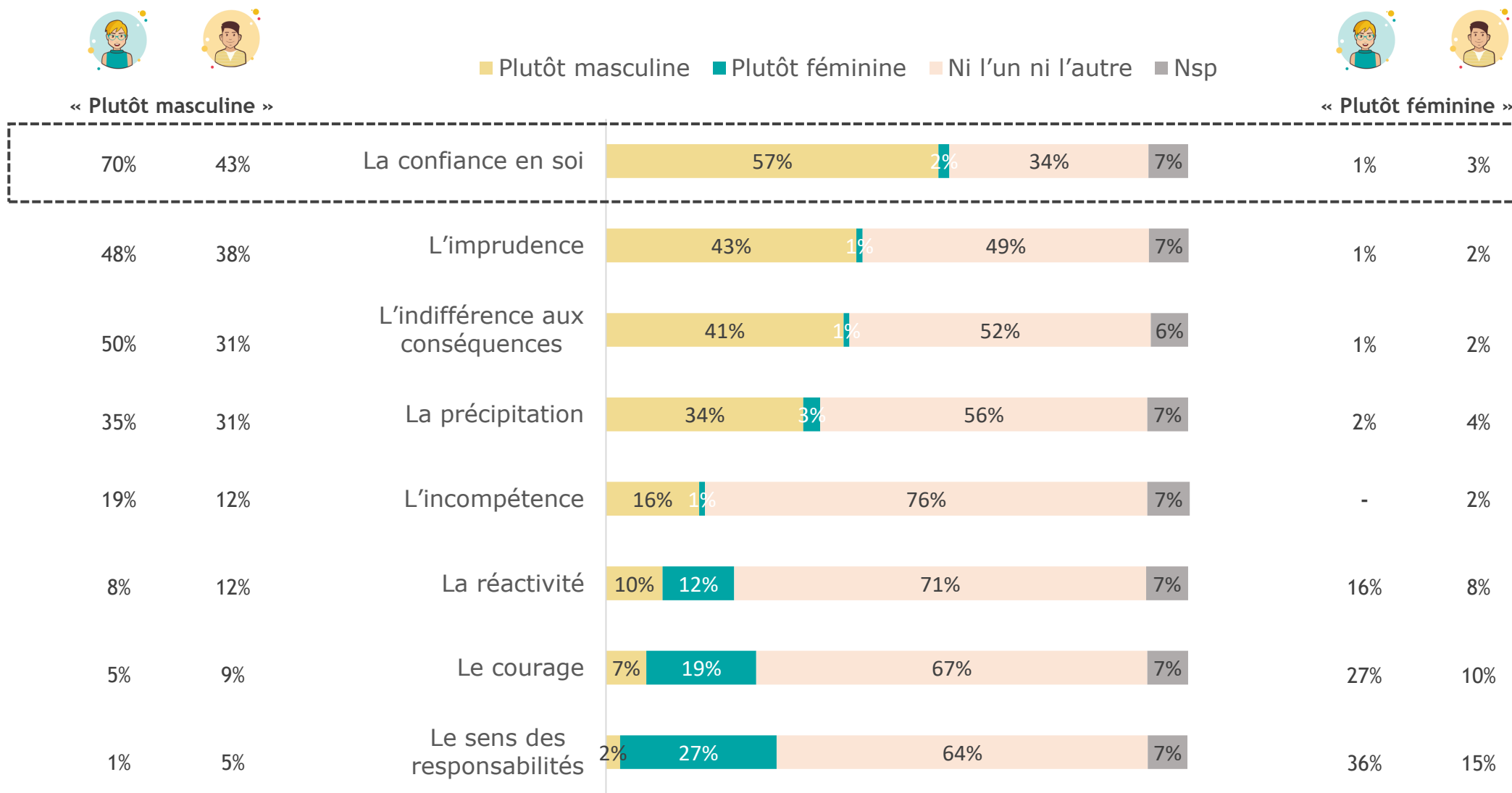


**Responsabilités : 46%**  
**Confiance en soi : 46%**  
Courage : 39%  
Réactivité : 21%  
Imprudence : 8%  
Indifférence : 4%  
Précipitation : 4%  
Incompétence : 2%

# Une qualité encore perçue comme étant davantage masculine, notamment chez les femmes

Chacune des caractéristiques suivantes vous semble-t-elle... ?

Base : A tous (2183)



# Des différences d'attitude face au risque davantage perçues par les femmes

Quelle est l'opinion parmi les suivantes qui se rapproche le plus de ce que vous pensez ?

Base : A tous (2183)

Les hommes et les femmes ont  
les MEMES COMPORTEMENTS  
face au risque  
35%



27%



45%

Nsp

2%



Les hommes et les femmes ont  
des COMPORTEMENTS  
DIFFERENTS face aux risques  
63%



72%



53%

# Privilégier l'humain : des attitudes perçues pour plus de la moitié des répondants comme plutôt féminines, surtout par les femmes elles-mêmes

Pour chacune des attitudes suivantes face au risque, avez-vous le sentiment que c'est une attitude...

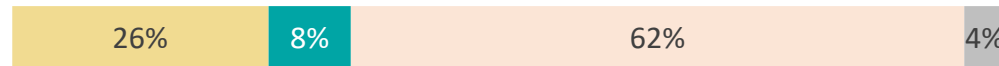
Base : A tous (2183)



■ Plutôt masculine ■ Plutôt féminine ■ Ni l'un ni l'autre ■ Nsp

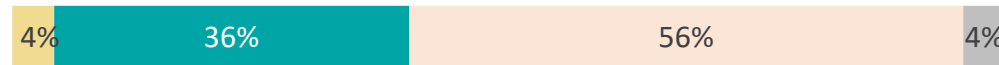
« Plutôt féminine »

**Résister au stress** généré par la prise de risque



9% 7%

**Assumer ses responsabilités** en cas d'échec



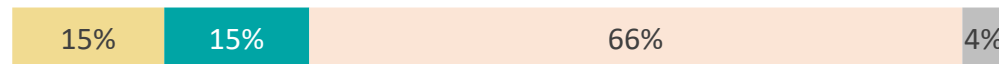
50% 18%

**Ecouter les avis d'autres** personnes avant de prendre un risque



64% 37%

Analyser les **conséquences** potentielles d'un risque sur le **plan financier** avant de le prendre



19% 10%

Analyser les **conséquences** potentielles d'un risque sur le **plan humain** avant de le prendre



67% 36%

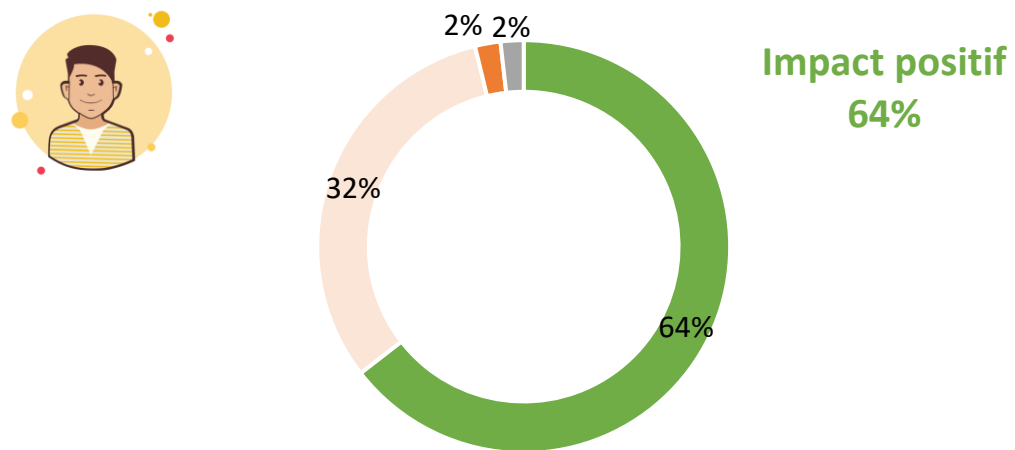
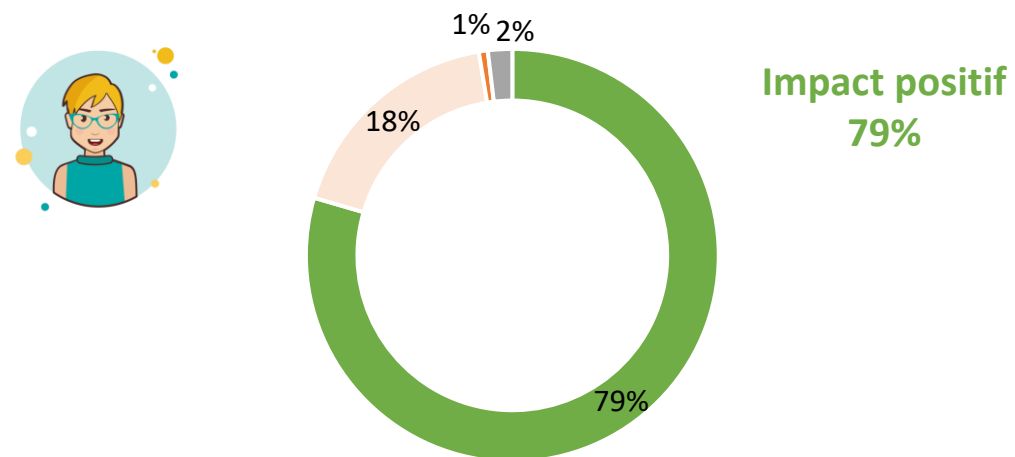
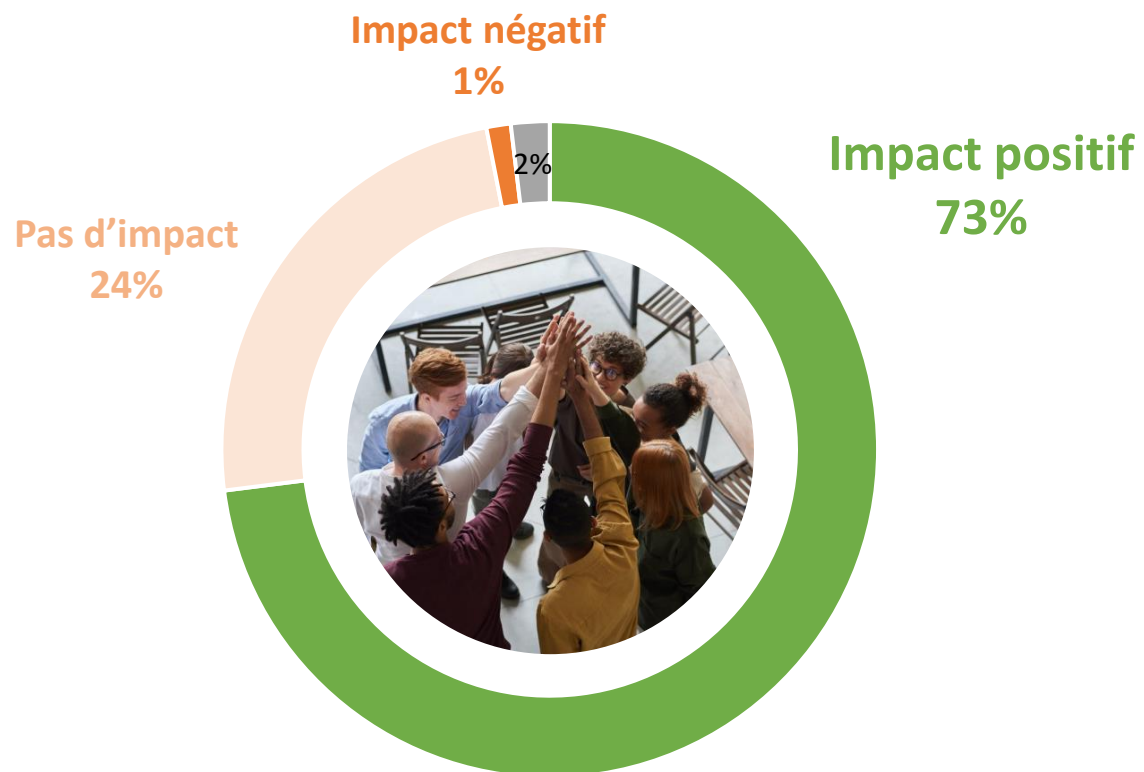


# La mixité est perçue comme un atout face aux risques en entreprise

# Pour une majorité de répondants, la mixité a un impact positif sur la gestion des risques dans l'entreprise...

Selon vous, le fait d'avoir de la mixité femmes hommes dans une entreprise ou une organisation a-t-il un impact positif, négatif ou pas d'impact sur la prise de risques et la gestion des risques au sein d'une entreprise ou organisation ?

Base : A tous (2183)

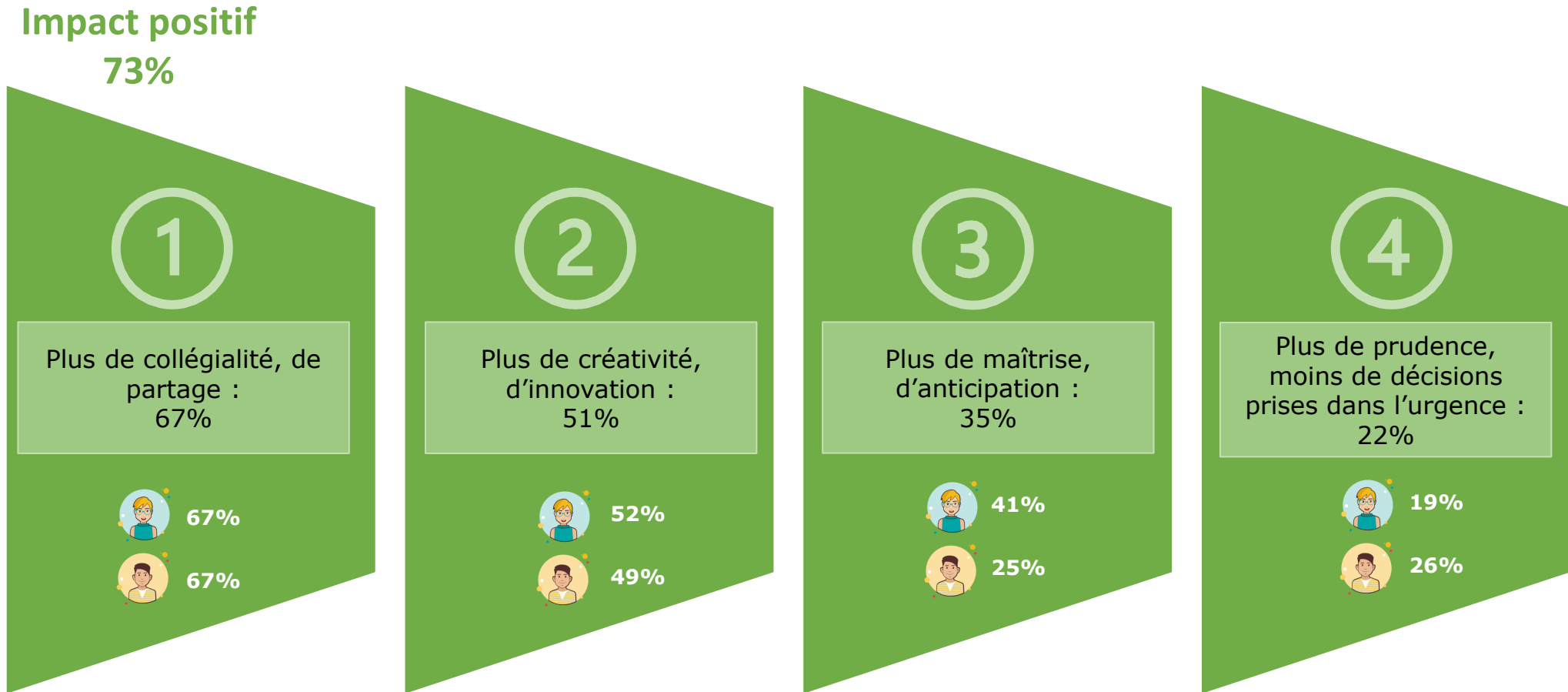


■ Impact positif ■ Pas d'impact ■ Impact négatif ■ Nsp

... notamment car cela permet plus de collégialité et plus d'innovation

En quoi cet impact est-il positif selon vous ?

Base : A ceux qui ont dit « impact positif » (1593)



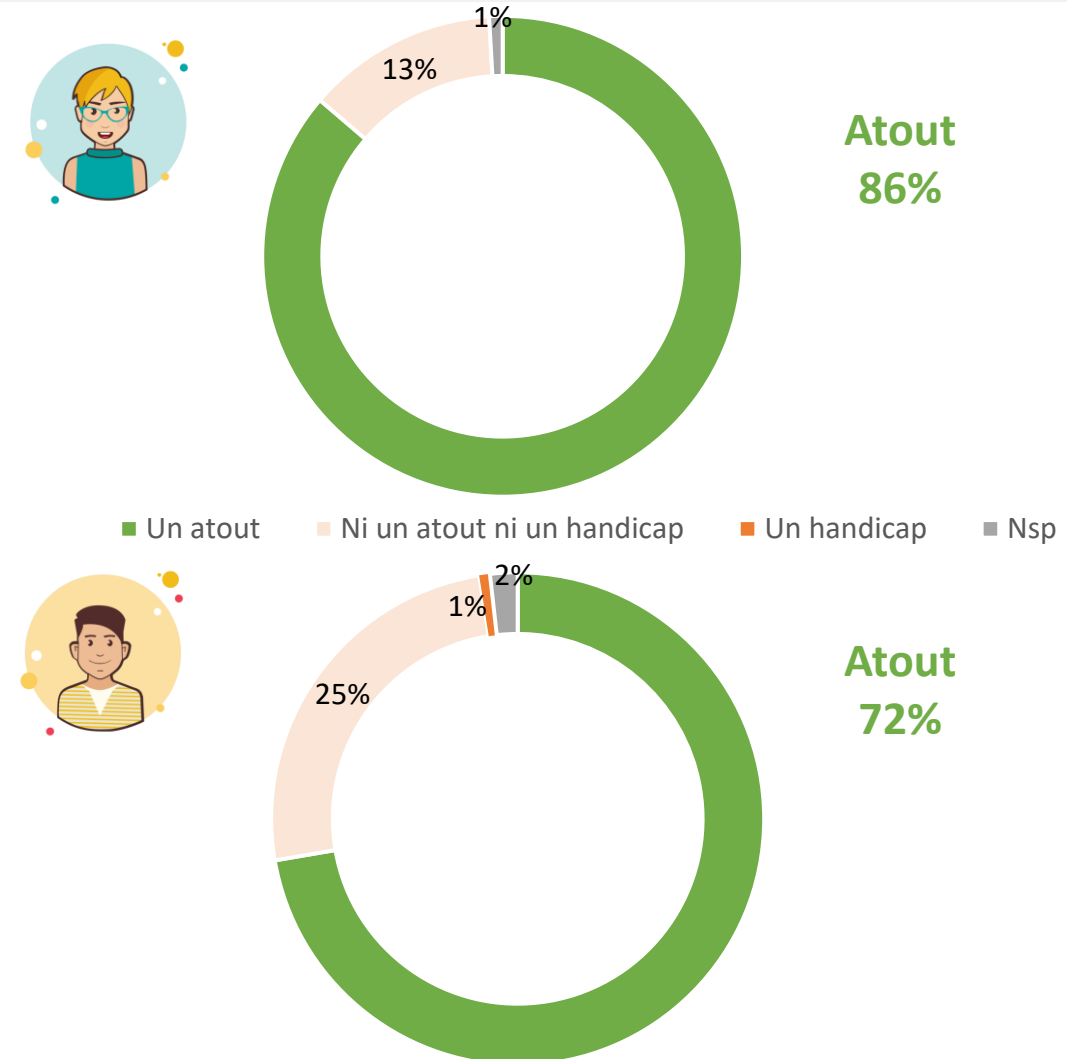
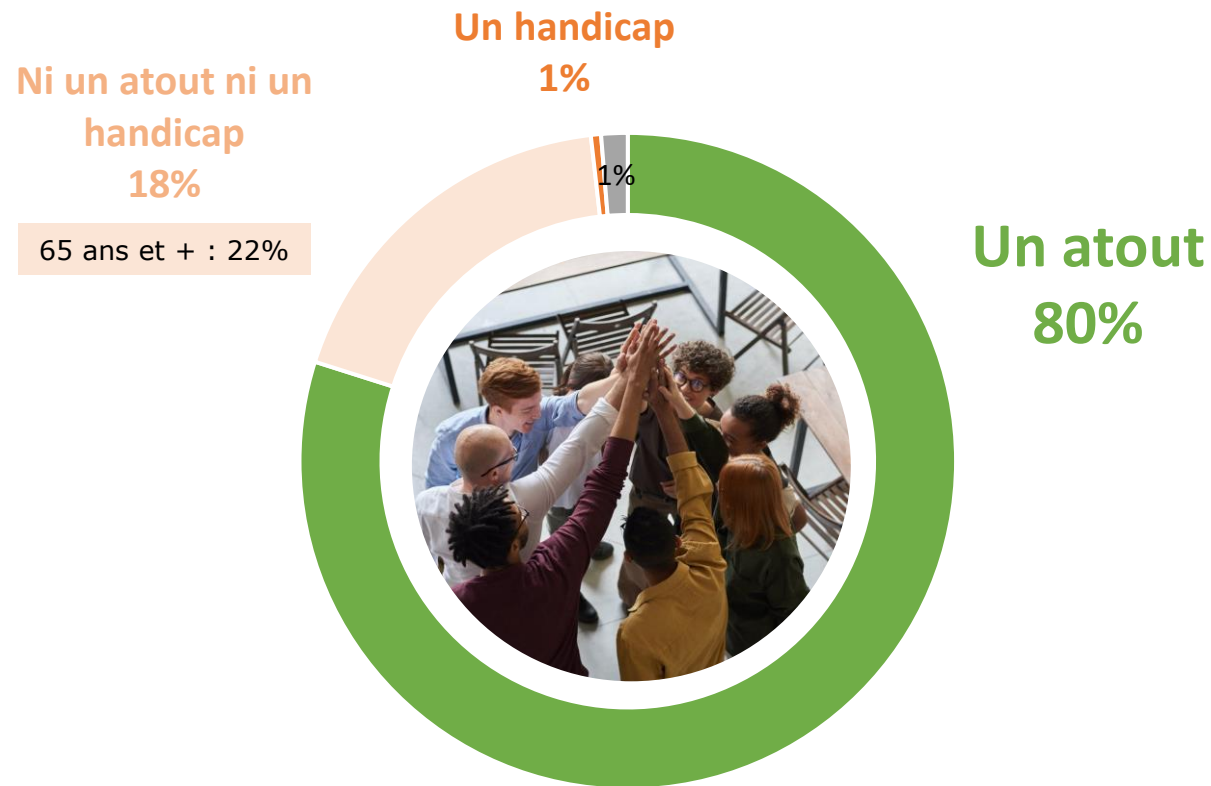
Total >100, plusieurs réponses possibles

Nsp : 1%

# Pour affronter la crise actuelle, la mixité est très largement perçue comme un atout pour les organisations

Dans le contexte de crise actuelle, pensez-vous que le fait d'avoir à la fois des hommes et des femmes dans une entreprise ou une organisation est un atout, un handicap ou ni un atout ni un handicap pour leur permettre de faire face aux nouveaux risques auxquels elles sont confrontées ?

Base : A tous (2183)



# La mixité doit surtout être encouragée pour des raisons de performance économique et stratégique, notamment pour les femmes ; les hommes et les jeunes en sont moins convaincus

Tout compte fait, diriez-vous que la mixité femmes hommes en entreprise, c'est pour vous quelque chose...

Base : A tous (2183)

Qu'il faut promouvoir pour des raisons avant tout de **performance économique et stratégique** 48%

Qu'il faut promouvoir pour des raisons avant tout de **morales et éthiques** 28%

Qu'il ne faut pas particulièrement promouvoir, cela **doit se faire naturellement** 23%

Nsp 1%

- de 35 ans : 43%



**Performance : 56%**  
Morales et éthiques : 29%  
A ne pas promouvoir : 14%



**Performance : 37%**  
A ne pas promouvoir : 34%  
Morales et éthiques : 27%